



# Multi Plaza Guide

2026

マルチプラザ利用ガイド



学修と交流の場  
マルチプラザ

附属図書館 1F

## Regular Opening Hours

通常期間： 平日 9:00-20:00

春期・夏期休業期間：平日 9:00-17:00

土・日・祝日 休館日

※通常開館時間外に学内者対象の特別開館（無人開館）を実施しています  
ただし、夏季一斉休業日・年末年始などは完全休館（特別開館なし）  
特別開館は、各自のIDカード（学生証・教職員証）で入館可能です。  
最新の開館情報等は図書館ホームページなどのカレンダーをご参照ください

## Library MAP



## Annual Calendar



## 人と人が出会う場所

## 技科大の知が生まれる



マルチプラザにはさまざまな個人やグループで学修できるスペースがあります。机・椅子・ホワイトボードは自由に組み合わせて使うことができます。イベントが実施されていない時は自由に学修・交流の場としてご利用いただけます。

マルチプラザではイベント実施も可能です。イベント実施希望の場合は「マルチプラザ施設利用申込書」を提出してください。詳細はこちら  
[https://lib.tut.ac.jp/guidance/event\\_multiplaza\\_all.pdf](https://lib.tut.ac.jp/guidance/event_multiplaza_all.pdf)




そのほかは、下記各項目をご参照ください。

## Area Information

## コラボレーションエリア イベント利用可

【設備】プロジェクター・大型スクリーン（PC/ブルーレイ映像接続可）・壁面ホワイトボード

 マルチプラザ文庫は借りることができます  
セルフ貸出方式



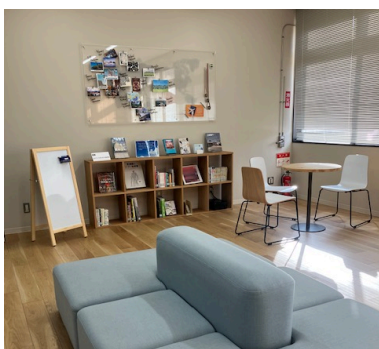
## グローバルレクチャーエリア イベント利用可



## ■ マルチスクリーン側

【設備】マルチスクリーン（PC/ブルーレイ/TV映像接続可・移動式ホワイトボード

・マルチスクリーン側とグローバルラウンジは仕切りをして使用も可能です。

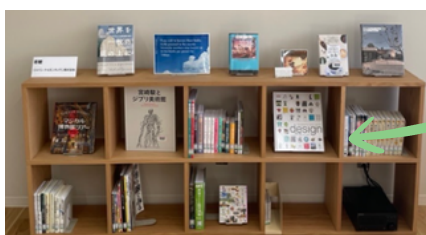


## ■ グローバルラウンジ

・グローバルラウンジでは環境音楽を流しています。



グローバルラウンジ図書は借りることができます。  
学内者のみ  
2冊・14日間まで  
カウンターで貸出手続



## スタディサポートエリア イベント 利用可



【設備】壁面ホワイトボード

- ・イベント利用時に、コラボレーションエリアとの間を仕切ることができます。
- ・デッキへの出入口があります。



## ワークステーションエリア



【設備】大型モニター・大判プリンター・複合機

- ・平日9:00-16:50は自由に入室可能です。

それ以外の時間は、学生証・職員証による入室です。図書館利用ガイダンスの修了が必要です。

- ・大判プリンター利用には事前に大判プリンター利用申請が必要です。教職員は初回のみ、学生は毎年度利用申請が必要です。

詳細は、大判プリンター利用についてのページをご参照ください。

<https://lib.tut.ac.jp/guidance/printer.html>

- ・複合機はPCおよびUSBからの印刷専用です。スキャンやコピー機能は利用できません。



## ミーティングルーム 1・2 予約要



【設備】大型モニター・情報コンセント

- ・学内者だけでなく、卒業生・名誉教授・企業等の方との各種打ち合わせにもご利用いただけます。

- ・Web予約サイトで空き状況を確認して予約してください。詳細は施設予約についてのページをご参照ください。

<https://lib.tut.ac.jp/guidance/room.html>



### 注意事項



- ・館内外、全面禁煙です。
- ・オープンスペースでは、他の人の迷惑になるような大声や音声をご遠慮ください。
- ・長時間荷物放置をしたり、席を占有することはしないでください。
- ・貴重品は各自管理してください。コインロッカー（当日利用限り）もご利用ください。
- ・館内で食べることはできません。アメ、ガム、チョコレートも食べ物に含みます。お食事はデッキ、あるいは図書館北側テント下をご利用ください。

## 女性支援エリア



### 女性専用休憩室

【設備】ソファ・授乳スペース・おむつ替ベッド・流し台など  
利用時間：9:00-17:00



### 多機能ルーム

※男性も利用可能  
【設備】置き畳（4畳半）・ソファ  
利用時間：9:00-19:45



### 女性専用更衣室兼用 パウダールーム

【設備】ロッカー（100円コインリターン式）・化粧台・鏡  
利用時間：9:00-17:00



・原則、通常開館時間内利用可能です。利用登録者はIDカード（学生証・職員証）で入室できます。多機能ルームはどなたもIDカードで入室できます。それ以外の女性専用の2室を利用希望の方で登録していない方や、学外の方はカウンターへお越しください。利用登録も受付しています。

・占有して利用したい場合は、1週間前までに「占有利用申込書」を提出してください。  
詳細：女性支援エリアの使用について <https://equal.tut.ac.jp/data/>



## 情報ラウンジ

・本学や各機関の冊子・パンフレット  
最近2ヶ月分の新聞を配架しています。

## デッキ

・学習・講義などの合間のリフレッシュ空間としてご利用ください。

・デッキは飲食ともに可能なスペースです。



Eat&Drink  
Space



## ロッカー

・100円コインリターン式ロッカーを設置しています。当日利用のみです。

## 図書館カウンター

- ・図書館配架資料の貸出・返却
- ・図書館や資料に関する各種問い合わせ受付
- ・予約制部屋の鍵受け渡し
- ・マルチプラザのイベント利用の受付
- ・プロジェクター/DVDプレーヤー/ヘッドフォンなどの機器貸出
- ・各種利用申請書受付
- ・女性支援エリア専用カードの受け渡し・エレベーター利用の登録申請の受付/専用カード受け渡し
- ・傘の貸出 など を行っています。

### Other Information / Contact Us

その他 お問い合わせ先

<https://lib.tut.ac.jp/guidance/toiawase.html>

研究推進課学術情報室 情報図書係 あるいは1F図書館カウンター



<https://lib.tut.ac.jp/>

[tosho@office.tut.ac.jp](mailto:tosho@office.tut.ac.jp)

[@tut\\_univ\\_lib](https://www.instagram.com/tut_univ_lib)

0532-44-6564, 6565

