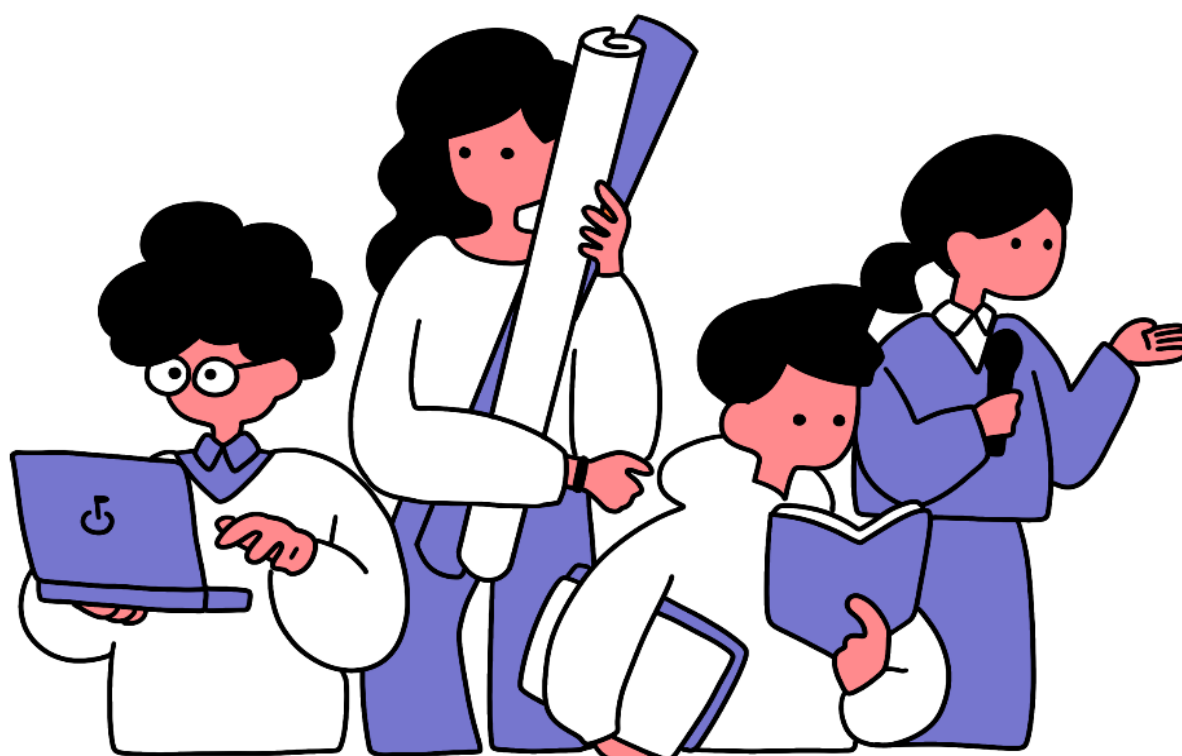


Let's use it!!

館内の機器を利用してみよう！



図書館内では様々な機器が利用できます

図書館内MAP



URL
<https://lib.tut.ac.jp/guidance/map.html>

《豊橋技術科学大学附属図書館》

問い合わせ先：service@office.tut.ac.jp

■ ディ스플레이用モニター



利用できる施設

- ・ミーティングルーム1・2 (1F)
- ・グループ研究室1・2 (2F)

使用できる機能

- ・ブルーレイ・DVDプレーヤー
- ・HDMIなどを使ってのPCの接続

予約方法

- ・図書館HPのバナー”施設予約サイト (学内限定)”からご予約ください

■ 大判プリンター

利用できる施設

- ・ワークステーションエリア (1F)

利用方法

- ・学生→利用申請必須 (毎年度)
※学生がワークステーションエリアを利用するには
図書館利用ガイドンスを受講する必要があります
- ・教職員→初回のみ申請必須



Webからの申請はこちらを確認

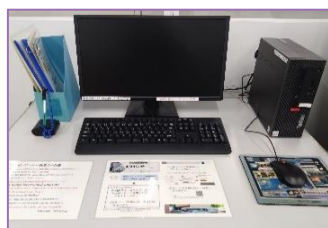
URL
<https://lib.tut.ac.jp/guidance/printer.html>



- ・印刷したいデータはUSBメモリで持参してください (ウイルスチェックしてから使用してください)
- ・継続利用希望については年度末に各研究室へメールで参照します
- ・校費利用のみ
課外活動で利用したい場合は事前に学生課学生係の許可が必要です

<費用>

普通紙	800円/枚
フォトペーパー	1,400円/枚
布	3,300円/枚



■ スクリーン・プロジェクター

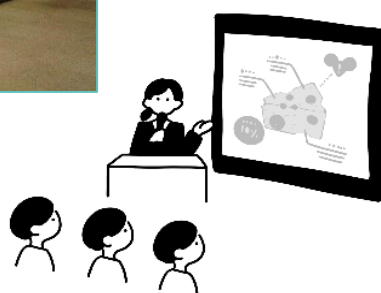


利用できる施設

- ・ コラボレーションエリア (1F)

使用できる機能

- ・ ブルーレイ・DVDプレーヤー
- ・ HDMIなどを使ってのPCの接続



■ マルチスクリーン

利用できる施設

- ・ グローバルレクチャーエリア (1F)

使用できる機能

- ・ TV (視聴)
- ・ ブルーレイ・DVDプレーヤー
- ・ HDMIなどを使ってのPCの接続

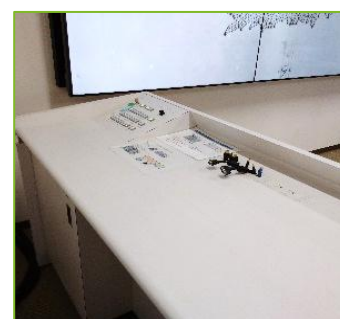


予約方法 (スクリーン・プロジェクター、マルチスクリーン共通)

イベントなどで利用したい場合は
事前にメールにてご相談ください
「附属図書館1階マルチプラザ使用要領」も
参照ください (右QRコード)
学生の方も利用できますが、申込時に
責任者 (教職員) のサインが必要です



URL
https://lib.tut.ac.jp/oshirase/tut-only/multiplaza_yoryo.pdf



● ホワイトボード(壁面・移動式)



利用できる施設

- ・マルチプラザ(壁面・移動式)
- ・ミーティングルーム1・2(1F)(壁面)
- ・グループ研究室1・2(2F)(移動式)

移動式ホワイトボードは移動後に必ず足元のロックをかけて使用してください

ホワイトボードマーカーやイレイサーが足りない場合は1Fカウンターへお声かけください

● 1Fカウンターにて貸出しています



マイク

(グローバルレクチャーエリア専用)

- ・指示棒
- ・ヘッドフォンセット
- ・プロジェクター

変換アダプタ

- ・CD,DVDプレーヤー
- ・レーザーポインター

☆利用希望の方はカウンタースタッフへお声かけください



● 図書館内の複合機について

1F ワークステーションエリア



できること

- ・自分のPCから印刷
- ・USBを直接複合機に挿入してデータを印刷

できないこと

- ・コピー
 - ・スキャン
- ※情報メディア基盤センターの複合機ではスキャンできます

※印刷枚数には制限があります

詳細は情報メディア基盤センターのHPをご確認ください

2F 図書館内 返却BOX横



コピー専用(校費) 以下のカードで利用できます

- ・教職員は教職員証または図書館専用コピーカードで利用可
- ・学生は指導教員から図書館専用コピーカードを受け取り、コピーしてください

※図書館専用コピーカードは教員を通して貸出しています

詳細は図書館1Fカウンターへお声かけください



図書館内の文献を複写するときは、著作権法が適用されます

複写機横に備え付けの用紙「文献複写申込書」に記入して提出の上、複写してください