

図書館からのお知らせ

発行日 2026.2.5

豊橋技術科学大学附属図書館

<https://lib.tut.ac.jp/oshirase/20260205.pdf>



お知らせ News

試験期間になりました。館内でも利用者で混み満席近くになることもあります。長時間荷物を放置しない、禁煙、飲食のルール等、館内利用のルールを守ってご利用ください。あめ・チョコレート・ガムも館内では禁止です。

重大な違反がある場合は、特別開館を停止する場合があります。他の利用者の迷惑にならないよう、各人ご留意のほどお願いいたします。

卒業・修了予定者の図書返却について

学部4年生、修士2年生、博士3年生の方が、2月20日(金)以降に図書を借りる場合の図書の返却期限は**3月11日(水)まで**となります。

従来の貸出期間20日間ではなく、期間短縮となりますので、図書を借りる場合には返却期限に十分ご注意ください。

閲覧は、現在の学生証で3月31日(火)23:59(特別開館含む)まで可能です。なお、学内進学される方は、入学後新しい学生証が交付されるまで、図書の貸出ができなくなりますのでご了承ください。

特別に希望する場合は、卒業・修了予定者の**貸出期間延長申請書**に指導教員のサインをいただいて提出してください。

【対象者】 学部4年生、修士2年生、博士3年生

【貸出期間短縮開始日】 2026年2月20日(金)～

【返却期限】 **2026年 3月11日(水)**

【貸出冊数】 7冊以内



館内利用のルールを守りましょう！ こんなルール違反はいけません

- × 「ちょっとご飯を食べに行く間、荷物を置いていこう」
→ 長時間の**荷物放置はしない**！ 盗難のおそれもあります。
万一、盗難にあっても図書館は責任をもちません。
席取り行為も厳禁 長時間、**館内で寝ることもしないでください**
- × 「1階が満席だから2階でみんなで、わいわい勉強しよう」
→ **2階・3階は静かエリア**としています。他人に迷惑になるような大声での話しあいには慎みましょう。
2・3階では、椅子を移動しないで利用するようにしてください。
グループ学習にはグループ研究室やミーティングルームもご利用ください。
- × 「テスト勉強でおなかがすくから補食しよう」
→ 館内の飲食のルールを守りましょう。
館内は食べ物禁止です。(飴・ガムチョコレートも不可です。)
2・3階はペットボトル・水筒など密閉できる容器に入った飲み物のみ可です。紙パックや缶飲料・蓋付き紙コップ類は不可です。

24時間開館は、皆さんの協力のもと実施しています
喫煙行為など、重大な違反を確認した場合は、特別開館を停止します

目次：

お知らせ

- 卒業・修了予定者の図書返却について 1

トピックス

- 新着図書展示中 2
- スタディサポートエリアのリニューアル 2
- オープンアクセス関連 3

知って得する利用ガイド

- イベント利用
スタディサポートエリアの利用再開 4

2026年 2月

日	月	火	水	木	金	土
1	2	3	4	5	6	7
8	9	10	11	12	13	14
15	16	17	18	19	20	21
22	23	24	25	26	27	28

2026年 3月

日	月	火	水	木	金	土
1	2	3	4	5	6	7
8	9	10	11	12	13	14
15	16	17	18	19	20	21
22	23	24	25	26	27	28
29	30	31				

通常(有人)開館時間	日付
9:00-20:00	2/2-4,6,9-10,12-13,16-20,24-27
1F: 9:00-20:00 2・3F: 12:00-20:00	2/5
1F: 9:00-17:00 2・3F: 12:00-17:00	3/5
9:00-17:00	3/2-4,6,9-13,16-19,23-27,30-31
なし (特別開館あり)	2/1,7-8,11,14-15,121-23,28 3/1,7-8,14-15,20-22,28-29

図書館のInstagramでも情報発信中
ぜひフォローお願いします



@tut_univ_lib

トピックス Topics

新着図書 展示中

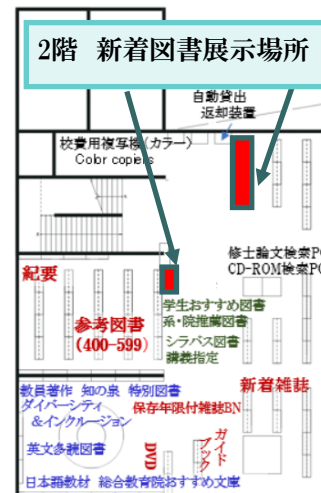
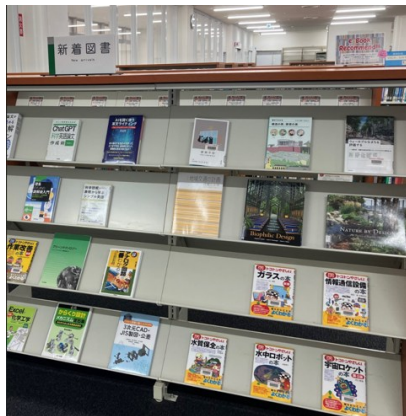
最近購入した図書を紹介します。2階新着図書コーナー(2カ所)に配架中です。

しばらく新着図書コーナーに配架し、その後は該当の所在・請求記号の書架に移動します。

貸出中の図書はOPAC

<https://opac.lib.tut.ac.jp/drupal/> から予約が可能です。

話題のAIと論文執筆に関する図書などを中心に購入しています。



【論文執筆関連】

- ・ AIを賢く使う英文ライティング 【請求記号】836 || EI 【資料ID】25000243
- ・ ChatGPT科学英語論文作成術 【請求記号】407 || NI 【資料ID】25000256
- ・ 学術論文とAI GPTの性質と両利き研究者の出現 【請求記号】007.13 || YA 【資料ID】25000224
- ・ 科学技術(テクノロジー)表現から学ぶシンプル英語 【請求記号】507.7 || NA 【資料ID】25000244
- ・ 生命科学論文がスルスル読める英文読解マラソン 【請求記号】490.7 || TS 【資料ID】25000225
- ・ 理系のための読解術入門:文の構造から、論理展開、批判的読み方まで

【請求記号】407 || NI 【資料ID】25000228

そのほか、さまざまなテーマの図書が入っています

- ・ 研究者、生活を語る:「両立」の舞台裏
【請求記号】377.13 || IW 【資料ID】25000220
- ・ 「VRならではの」体験を作るUnity+VRゲーム開発ガイド
【請求記号】798.5 || SH 【資料ID】25000222
- ・ 電チャリ通から考えた地域づくり
【請求記号】374.92 || KI 【資料ID】25000237 など

【1月新着図書リスト】

https://lib.tut.ac.jp/search/20260130_newbook.pdf

トコトンやさしい光学の本
B&Tブックス [今日からモノ知りシリーズ]
著者名: 笠原亮介 [著]
出版: 日刊工業新聞社 2025/3
ISBN: 9784526083877
所蔵: 図・3 F 開架 425||KA -
状況: 貸出中(返却予定: 2026/02/12)

図書

貸出中の時は「予約」ボタンから予約可能

スタディサポートエリアのリニューアル

図書館1階マルチプラザに設置されていたテック交流スペースが移転したことに伴い、スタディサポートエリアを改装し、マルチプラザの机・椅子の一部を移動しました。

スタディサポートエリアには、コラボレーションエリアと同様に協同学修できる席や、一人用の席を配置しています。どうぞご利用ください。

イベント利用も再開しました。イベント利用については、このお知らせの4ページ目に記載しています。ご参照ください。

スタディサポートエリア



■ オープンアクセス関連（一部内容再掲）

★[転換契約] オープンアクセス論文出版支援 Elsevier, SpringerNature, Wiley

★ SpringerNature 著者向け説明会 アーカイブ資料

2026年1月21日(水) に実施されたオンライン説明会のアーカイブです。

【内容】 オープンサイエンスとオープンアクセス・転換契約での論文出版プロセス(OA出版のワークフロー)・Q&A など。 学内者限定でご利用ください。

【スライド資料】 [日本語版](#) / [English ver.](#) (学内者限定ページ)

※ SpringerNature は 後からOA論文への変更が、転換契約の枠ではできません。
最初からOA出版をご選択ください。 2025年度現在、著者負担金もありません。



2026年・2026年度も転換契約を継続します。出版枠本数内は、大学がAPCを全額負担しますので、オープンアクセスで論文出版することができます。各出版枠本数や対象ジャーナルリストなどは、学内専用ページをご参照ください。

出版社	転換契約期間	OA出版可能本数・支援条件(対象著者・対象ジャーナル)・著者負担金・著者向け出版マニュアルなど
SpringerNature	2026年1月1日～2026年12月31日	出版枠 その他詳細(学内専用ページ) 著者負担金なし
Wiley	2026年1月1日～2026年12月31日	出版枠 その他詳細(学内専用ページ) 著者負担金は責任著者46歳以上
Elsevier	2025年4月1日～2026年3月31日 (2026年度も継続)	出版枠 その他詳細(学内専用ページ) 著者負担金なし

※ 2025年度は、Wileyのみ、2025年4月1日現在46歳以上の方に、著者負担金50,000円/1本を大学へお支払いいただいています。
今年度の予算振替手続期間終了後(2月以降の分)は、次年度予算振替になります。ご了承ください。

★[転換契約以外] 論文発表等支援経費 (RAC)

RACでは論文発表等支援を実施しています。転換契約対象以外のジャーナルについては、こちらの利用をご検討ください。 支援を希望される場合は、募集要項をご確認の上、所定の様式等を研究推進課研究推進係(RAC研究戦略室担当)までご提出願います。募集内容の詳細や不明点等については、以下のウェブサイトをご確認ください。予算の上限に達した場合は期間内でも終了します。

【申込期限】2026年2月20日(金) 【詳細】 <http://rac.tut.ac.jp/gakunai/support/ronbunshien.html>

★MDPIについて 2025年12月5日よりMultidisciplinary Digital Publishing Institute (MDPI)のInstitutional Open Access Program (IOAP:機関オープン アクセスプログラム)に参加したことにより、出版社MDPIについても、APC10%割引が自動的に適用されています。割引後の支払いについて論文発表等支援経費申請が可能です。

- * MDPI全ジャーナルのAPC…10%割引(責任著者 (Corresponding Author)だけでなく共著者も利用可能)
- * オープンアクセス書籍出版費用…10%割引
- * 英文校正費用…15%割引

※ 割引を確実に適用させるため、ご利用時には豊橋技術科学大学のメールアドレス(末尾が.tut.ac.jp, tut.jp)をご使用いただくようお願いいたします。

【お問い合わせ先】 附属図書館・RAC

✉ openaccess@office.tut.ac.jp

知って得する利用ガイド User Guide

イベント利用 スタディサポートエリアの利用再開

マルチプラザのオープンスペースはイベント開催等が可能です。予約利用可能なエリアは、コラボレーションエリア(35名)・グローバルレクチャーエリアマルチスクリーン側(15名)・グローバルラウンジ(15名)・スタディサポートエリア(15名)です。()内は推奨最大利用人数。学修・交流スペースにリニューアルしたスタディサポートエリアのイベント利用受付を再開しました。

【詳細】 図書館Webサイト>施設利用について>オープンスペースのイベント利用について

https://lib.tut.ac.jp/guidance/room.html#researve_event



イベント申込・実施方法

01

開催内容の連絡・日時やエリア確認

図書館カウンター or 情報図書係へ利用希望の内容をご連絡いただき、利用の可否を確認してください。
試験期間10日前から試験期間中など、利用不可の日があります

02

施設利用申込書提出

申込書は図書館Webサイトからダウンロード可
仮予約も可能(申込提出が本予約)

03

事前確認(必要な場合)

プロジェクターやマイクの使用など
事前確認したい場合はお知らせください

04

当日利用 利用後現場復旧・参加人数報告

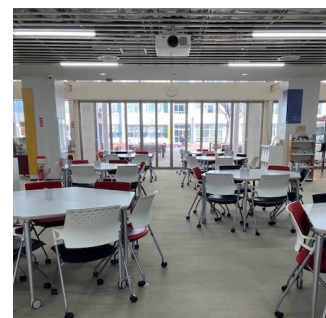
当日カウンターへお越しください
実施後は机・椅子等の現状復旧や参加人数の
報告をお願いします

現在の運用方法を記載している「[マルチプラザ施設を予約利用の方へ](#)」をご参照ください。

予約について・会場設営準備について・会場復元について・施設利用申込書・マルチプラザ利用地図・机椅子配置図等を掲載しています。



コラボレーションエリア



イベント利用の予約受付状況は[施設予約サイト](#)で確認することができます。

予約申込は、[施設予約サイト](#)ではなく「[マルチプラザ施設利用申込書](#)」を提出してください。予約申込者が学生の場合、責任者(教職員)の記入が必要です。

利用希望の方は、まずは図書館カウンターあるいは情報図書係 内線:6564 or 6565
または service@office.tut.ac.jp ご連絡ください。

マルチプラザは、学生等の学修・交流のためのスペースです。学生の利用を優先するため、試験中日期間や、定期試験10日前から定期試験期間中など、イベント利用不可の期間があります。ご了承ください。

利用申込書



※過去のお知らせは、
https://lib.tut.ac.jp/oshirase/mail_oshirase.html
こちらのページからご覧いただけます

■国立大学法人豊橋技術科学大学 学術情報室 情報図書係 内線6564
図書館ホームページ <https://lib.tut.ac.jp/>
機関リポジトリサイト <https://repo.lib.tut.ac.jp/>
ブログサイト <https://booklog.jp/users/tutlibrary>
お問い合わせ <https://lib.tut.ac.jp/guidance/toiawase.html>



図書館Webサイト